

**Jetzt
Training
finden**

Pharma Inspection

Academy Produktkatalog

Dieser Katalog enthält alle Körper Pharma Inspection Trainings für unsere Inspektionsmaschinen



[Our learning platform](#)



[Pharma Academy website](#)



[Get in touch with us](#)



Inhaltsverzeichnis

Vorstellung der Academy	3
Maschinenübergreifende Trainings	4
HMI Basic (E-Learning).....	4
Knapp Test (E-Learning)	4
Spare Parts App (E-Learning).....	5
Trainings für halbautomatische Maschinen	6
V90+ Operator (E-Learning).....	6
V90+ Maintenance (E-Learning).....	6
V90+ Troubleshooting (E-Learning).....	7
V90+ Lichtquellen-Kalibrierung (E-Learning).....	7
V90+ Bedienertraining (ILT).....	8
V90+ Instandhaltungstraining (ILT).....	8
Trainings für vollautomatische Maschinen	9
Bedienertraining (ILT)	9
Instandhaltungstraining (ILT)	9
Vision-Trainings	10
Vision Basic Training (Blended Learning).....	10
Teil 1 Vision Einführung (E-Learning)	10
Teil 2 SVIM Basic Training (ILT)	11
Vision Application Training (ILT)	12
Trainings für Maschinen mit HVLD	13
Sicherheit für Maschinen mit HVLD (E-Learning).....	13
HV Anwendungstraining (ILT).....	13
Ausblick	14

Klicken Sie auf den blauen Hut, um jederzeit zu diesem Inhaltsverzeichnis zurückzukehren



Vorstellung der Academy

Alle Inspektionsmaschinen des Körper-Geschäftsfeldes Pharma sind mit komplexen Maschinenteilen sowie Hard- und Software ausgestattet, um bestmögliche Inspektionsergebnisse zu erzielen. Um diese zu erreichen und Maschinenstillstände zu vermeiden, ist es wichtig, dass hoch qualifiziertes und spezifisch geschultes Personal an den Maschinen arbeitet.

Dazu bietet die Academy hochwertige Trainings für Ihr gesamtes Team an. Die Trainings sind zielgerichtet, flexibel (Präsenztrainings oder E-Learnings) und kosteneffizient. Dadurch erweitern Sie und Ihr Team ständig Ihr Wissen über die Maschine und vertiefen Ihr Fachwissen, um auch unerwartete Situationen souverän zu bewältigen und Ihre Produkte erfolgreich zu inspizieren.

Trainingskonzept

Lernen ist mehr als die passive Aufnahme von Informationen. Deshalb beziehen wir diese 4 Aspekte in unsere Trainings ein:



Explore: Erkunden Sie neue Konzepte und entdecken Sie neue Information über Ihre Inspektionsmaschine.

Produkt-Apply: Wenden Sie Ihr neu erworbenes Wissen an und vertiefen Sie Ihre Maschinenkenntnisse durch interaktive, praxisnahe Trainings.

Evaluate: Evaluieren Sie Ihre Leistung und beurteilen Sie, ob Sie sich bereits sicher genug fühlen, um zum nächsten Trainingsteil überzugehen.

Review: Wiederholen Sie die Trainingsinhalte nach Abschluss der Trainings jederzeit, um Ihr Wissen aufzufrischen.

Kursgestaltung



Wir bieten: Instructor-led Trainings



E-Learnings



Blended Learnings

Unsere Kurse sind in Stufen gegliedert: Es gibt die **Basisstufe** für Personen, die mit einem Thema nicht vertraut sind, und die **Fortgeschrittenenstufe** für erfahrene Lerner. Wir unterteilen einige unserer Trainings auch in **Bediener-** und **Instandhaltungstrainings**, damit sie den Bedürfnissen der einzelnen Zielgruppen entsprechen und jeder genau das lernt, was er wissen muss.

Da praktische Kenntnisse für die Lernenden im Vordergrund stehen, legen wir bei der Entwicklung unserer interaktiven Online-Kurse großen Wert auf das Sammeln von Praxiserfahrung an unseren Maschinen. Deswegen verwenden wir Elemente wie 3D-Maschinenmodelle, Videos, interaktive Aufgaben, Grafiken und aussagekräftige Quizfragen, um die Lernenden zu motivieren.

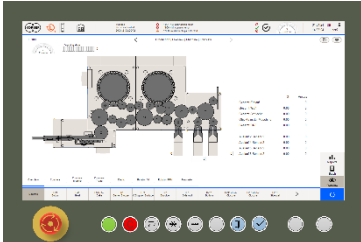
Detailliertere Informationen zu jedem einzelnen Training finden Sie im Anschluss.

Maschinenübergreifende Trainings

Product-ID: 10031611

HMI Basic (E-Learning)

Trainingsziel



In dieser Schulung lernen Sie die Grundlagen der Bedieneroberfläche (HMI) unserer Inspektionsmaschinen kennen, damit Sie das System effizient navigieren und bedienen können. Sie lernen, wie Sie häufige Probleme lösen und die Maschinenleistung optimieren können.

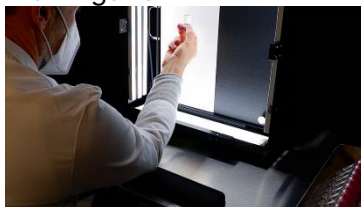
- Buttons am HMI-Panel
- Erste Schritte
- Betriebsarten
- Übersicht
- Berichte

Zielgruppe	Produktionspersonal, Bediener, Techniker, Supervisors, QS, Administratoren
Voraussetzungen	Keine
Kurstyp	E-Learning (Ort: Academy-Lernplattform)
Dauer	Ca. 2,5 Std.
Sprache	Englisch
Benötigtes Equipment	PC mit Internetzugang, Headset

Produkt-ID: 10031435

Knapp Test (E-Learning)

Trainingsziel



Dieses Training erklärt den Hintergrund und die Vorbereitung des Knapp-Tests, die Durchführung des Tests (manuelle Inspektion vs. automatische Inspektion), die Berechnung der Knapp-Efficiency und die Berichterstellung.

Zielgruppe	Produktionspersonal, Bediener, Techniker
Voraussetzungen	Keine
Kurstyp	E-Learning (Ort: Academy-Lernplattform)
Dauer	Ca. 30 Min.
Sprache	Englisch
Benötigtes Equipment	PC mit Internetzugang, Headset

Produkt-ID: 10031533

Spare Parts App (E-Learning)

Trainingsziel



Um praktisch und zu jedem Zeitpunkt Ersatzteile bestellen zu können, ist eine Bedienung der Smart Maintenance Spare Parts App essentiell. Dieses Training führt in die Software und ihre wichtigsten Funktionen ein.

Zielgruppe	Produktionspersonal, Bediener, Techniker
Voraussetzungen	Keine
Kurstyp	E-Learning (Ort: Academy-Lernplattform)
Dauer	Ca. 20 Min.
Sprache	Englisch
Benötigtes Equipment	PC mit Internetzugang, Headset

Trainings für halbautomatische Maschinen

Produkt-ID: 1000000656

V90+ Operator (E-Learning)

Trainingsziel



Bedienung der halbautomatischen Inspektionsmaschine V90+ und Kenntnisse über den Produktionsbetrieb der Maschine, insbesondere:

- Technische Einrichtung
- Inbetriebnahme
- Batch loading-Prozess
- Maschinenbedienung
- System-Benachrichtigungen
- Beenden eines Vorgangs
- Voraussetzungen für das Beenden eines Batchs
- Maschinenreinigung

Zielgruppe	Produktionspersonal, Bediener
Voraussetzungen	Keine
Kurstyp	E-Learning (Ort: Academy-Lernplattform)
Dauer	Ca. 3 Std.
Sprache	Englisch, Deutsch
Benötigtes Equipment	PC mit Internetzugang, Headset

Produkt-ID: 10031414

V90+ Maintenance (E-Learning)

Trainingsziel



Bedienung und Instandhaltung der halbautomatischen Inspektionsmaschine V90+ und Kenntnisse über den Produktionsbetrieb der Maschine sowie die Standardwartung, insbesondere:

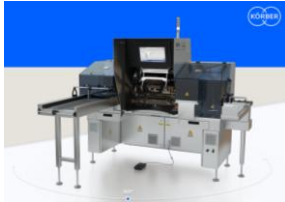
- Technische Einrichtung
- Erweiterte System-Benachrichtigungen
- Betriebsarten
- Instandhaltungsaufgaben
- HMI-Bedienung
- Testlauf / Verifizierung
- Wartungsintervalle
- Instandhaltungsmanagement, Zuverlässigkeit und Betriebssicherheit

Zielgruppe	Produktionspersonal, Techniker
Voraussetzungen	Technischer Hintergrund
Kurstyp	E-Learning (Ort: Academy-Lernplattform)
Dauer	Ca. 3 Std.
Sprache	Englisch, Deutsch
Benötigtes Equipment	PC mit Internetzugang, Headset

Produkt-ID: 10031523

V90+ Troubleshooting (E-Learning)

Trainingsziel



Lösung typischer Probleme mit der halbautomatischen Inspektionsmaschine V90+, insbesondere in Bezug auf folgende Themen:

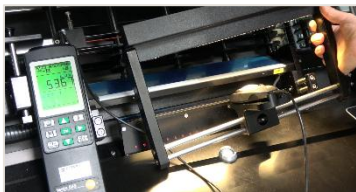
- Lichtquellen
- Sicherheitsbauteile
- Batteriewechsel
- Netzteil
- O-Ringe und seitliche Führung
- Rezepturverwaltung
- Benutzergruppen & Zugriffsrechte
- Lehren
- Zurücksetzen eines Sensors
- Intelligente Ersatzteil-Produkt-App für die Instandhaltung
- Kunden-Support-Tickets

Zielgruppe	Techniker, Supervisor, QS, Administratoren
Voraussetzung	Technischer Hintergrund, Erfahrung mit V90+
Kurstyp	E-Learning (Ort: Academy-Lernplattform)
Dauer	Ca. 3,5 Std.
Sprache	Englisch, Deutsch
Benötigtes Equipment	PC mit Internetzugang, Headset

Produkt-ID: 10031297

V90+ Lichtquellen-Kalibrierung (E-Learning)

Trainingsziel



Verständnis des Verfahrens zur Kalibrierung der verschiedenen Lichtquellen der V90+ (vorderes Tyndall-Licht, axiales Tyndall-Licht, hinteres Tyndall-Licht):

- Einführung
- Sicherheitsregeln und Zuständigkeiten
- Aufbau der Kalibrierung
- Kalibrierungsverfahren
- Überprüfung der Leistung

Zielgruppe	Produktionspersonal, Techniker
Voraussetzungen	Technischer Hintergrund
Kurstyp	E-Learning (Ort: Academy-Lernplattform)
Dauer	Ca. 1 Std.
Sprache	Englisch
Benötigtes Equipment	PC mit Internetzugang, Headset

Produkt-ID: 10031494

V90+ Bedienertraining (ILT)

Trainingsziel



Bedienung der halbautomatischen Inspektionsmaschine V90+ und Kenntnisse über den Produktionsbetrieb der Maschine, insbesondere:

- Maschinenübersicht
- Verfahrenstechnik
- HMI-Vorstellung und Bedienung
- Produktion
- Reinigung
- Interpretation von Alarmen
- Einführung der Maschinendokumentation

Zielgruppe	Produktionspersonal, Bediener
Voraussetzungen	Keine
Kurstyp	Instructor-led Training (am Kundenstandort)
Dauer	1+ Tage, Dauer wird auf die Kundenbedürfnisse abgestimmt
Max. Teilnehmeranzahl	6
Sprachen	Englisch, Deutsch
Benötigtes Equipment	Die Maschine muss durchgängig mit ausreichend Probenmaterial für den Betrieb zur Verfügung stehen.

Produkt-ID: 10031493

V90+ Instandhaltungstraining (ILT)

Trainingsziel



Bedienung der halbautomatischen Inspektionsmaschine V90+ zu bedienen und Kenntnisse über den Produktionsbetrieb der Maschine, insbesondere:

- Technisches Setup
- Benachrichtigungen / Interpretation von Alarmen
- Betriebsarten
- Instandhaltungsaufgaben
- HMI
- Testlauf / Verifizierung
- Instandhaltungsintervalle
- Einführung in die Maschinendokumentation

Zielgruppe	Produktionspersonal, Instandhaltungspersonal, Techniker
Voraussetzungen	Keine
Kurstyp	Instructor-led Training (am Kundenstandort)
Dauer	2+ Tage, Dauer wird auf die Kundenbedürfnisse abgestimmt
Max. Teilnehmeranzahl	4
Sprachen	Englisch, Deutsch
Benötigtes Equipment	Die Maschine muss durchgängig mit ausreichend Probenmaterial für den Betrieb zur Verfügung stehen.

Trainings für vollautomatische Maschinen

Produkt-ID: 10031483

Bedienertraining (ILT)

Trainingsziel



Sichere Anwendung der Maschine und detaillierte Informationen zur Bedienung in der Produktion.

- Grundlagen
- Überblick von Komponenten
- Bedieneroberfläche (HMI)
- Grundeinführung und Handhabung
- Formatumstellung für vorhandenes Rezept
- Produktion
- Reinigung während und nach der Produktion
- Fehlersuche und -behebung

Zielgruppe	Produktionspersonal, Bediener
Voraussetzungen	Keine
Kurstyp	Instructor-led Training (am Kundenstandort)
Dauer	1+ Tage, Dauer wird auf die Kundenbedürfnisse abgestimmt
Max. Teilnehmeranzahl	6
Sprachen	Englisch, Deutsch
Benötigtes Equipment	Die Maschine muss durchgängig mit ausreichend Probenmaterial für den Betrieb zur Verfügung stehen.

Produkt-ID: 10031481

Instandhaltungstraining (ILT)

Trainingsziel



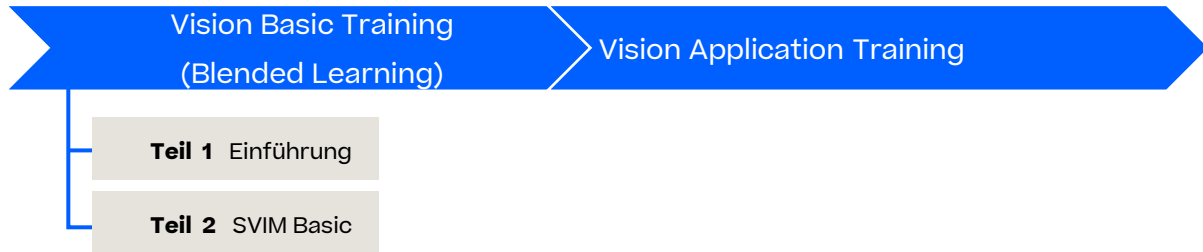
Sichere Anwendung und Instandhaltung der Maschine sowie detaillierte Informationen zur Produktion und Wartung:

- Grundlagen
- Detailinformationen der Komponenten
- Erweiterte HMI-Bedienung
- Formatumstellung für vorhandenes Rezept
- Produktion
- Reinigung vor und nach der Produktion
- Rezeptverwaltung
- Diagnosemöglichkeiten für Fehlerbehebung
- Wartungsplan der Maschine
- Dokumentation und Ersatzteilmformationen

Zielgruppe	Produktionspersonal, Techniker
Voraussetzungen	Technischer Hintergrund
Kurstyp	Instructor-led Training (am Kundenstandort)
Dauer	2+ Tage, Dauer wird auf die Kundenbedürfnisse abgestimmt
Max. Teilnehmeranzahl	4
Sprachen	Englisch, Deutsch
Benötigtes Equipment	Die Maschine muss durchgängig mit ausreichend Probenmaterial für den Betrieb zur Verfügung stehen.

Vision-Trainings

Wir empfehlen in Zusammenhang mit Vision-Trainings folgenden Trainingsplan:



Produkt-ID: 10031290

Vision Basic Training (Blended Learning)

Zweiteilig:

Teil 1: Einführung (E-Learning)

Teil 2: SVIM Basic Training (Instructor-led Training)

Trainingsteile einzeln buchbar.

Product ID: 10031296

Teil 1 Vision Einführung (E-Learning)

Trainingsziel



Grundlegende Kenntnisse über die Kameraspektion, Hardware (SVIM) sowie Software (SVObserver) für die maschinelle Bildverarbeitung.

- Hardware-Übersicht
- Hintergrundinformationen
- Aufbau des Toolsets
- Fehlersuche und -behebung

Zielgruppe	Supervisor, Instandhaltungspersonal, QS, Administratoren
Voraussetzungen	Technischer Hintergrund
Kurstyp	E-Learning (Ort: Academy-Lernplattform)
Dauer	Ca. 2,5 Std.
Sprachen	Englisch, Deutsch
Benötigtes Equipment	PC mit Internetzugang, Headset

Teil 2 SVIM Basic Training (ILT)

Trainingsziel



Grundlagen der Kamerainspektion und Bedienung der Hardware (SVIM) sowie Software (SVObserver) für die maschinelle Bildverarbeitung.

- Grundlagen
- Erste Schritte der Kamera- und Objektiveneinstellung
- Bedienung und Handhabung des SVIM (Bildverarbeitungsmodul) und SVObserver (Bildverarbeitungsprogramm)
- Window Tool mit Luminance-Analyzer
- Linear Tool - Kantenerkennung
- Math Tool - Berechnungen
- Shift / Transformation Tool - Referenzierung
- Binarisierung - Umwandlung in ein Binärbild
- Image Tool - Bildoperationen
- Bildaufbereitung - Filter, Maske, LUT
- Window Tool mit Pixel- und Blob-Analyzer
- Conditional Tool - Ausführungssteuerung
- Archive Tool – Speicherung von Bildern und Ergebnissen
- Regression Test Mode

Zielgruppe	Supervisor, Instandhaltungspersonal, QS, Administratoren
Voraussetzungen	Technischer Hintergrund
Kurstyp	Option 1: Instructor-led Training bei Körber Pharma Inspection in Markt Schwaben Option 2: Instructor-led Training am Kundenstandort
Dauer	3 Tage
Max. Teilnehmeranzahl	6
Sprachen	Englisch, Deutsch
Equipment to be provided by customer	Für Option 2: Separater Raum mit ausreichend Kapazität für alle Trainingsteilnehmende

Produkt-ID: 10031488

Vision Application Training (ILT)

Trainingsziel



Gefestigtes Wissen für Ihre Produkt-Applikation

- Detaillierte Informationen über die Vision Komponenten
- HMI und Bedienung als Supervisor
- Erklärung der Inspektionskonfiguration für jede Kamerastation
- Fehlerkategorien und Definition Gut- & Schlechtprodukte
- Zuordnung von Defekten zur Kamerastation
- Inspektionsdokumentation
- Maschinenkommunikation (SVIM - SPS - HMI)

Zielgruppe

Supervisor, Instandhaltungspersonal, QS, Administratoren

Voraussetzungen

SVIM Basic Training oder vergleichbare Kenntnisse über technische Bildverarbeitung

Kurstyp

Instructor-led Training (am Kundenstandort oder bei Körber Pharma Inspection in begrenztem Umfang möglich)

Dauer

1+ Tage, Dauer wird auf die Kundenbedürfnisse abgestimmt

Max. Teilnehmeranzahl

6

Sprachen

Englisch, Deutsch

Benötigtes Equipment

Die Maschine muss durchgängig mit ausreichend Mustern zur Verfügung stehen.

Trainings für Maschinen mit HVLD

Produkt-ID: 10031480

Sicherheit für Maschinen mit HVLD (E-Learning)

Trainingsziel



Detaillierte Kenntnisse über Sicherheitsfragen bei Maschinen mit HVLD, die mit besonderer Vorsicht zu behandeln sind, und zwar:

- Vor der Arbeit mit einer Maschine mit HVLD
- Während der Arbeit mit oder an einer Maschine mit HVLD
- Im Falle einer Störung oder eines Brandes

Zielgruppe	(Elektro-)Techniker
Voraussetzungen	Technischer Hintergrund, Wissen über HVLD
Kurstyp	E-Learning (Ort: Academy Learning Platform)
Dauer	Ca. 30 Min.
Sprachen	Englisch, Deutsch
Benötigtes Equipment	PC mit Internetzugang, Headset
Gültigkeitsdauer des Zertifikats	1 Jahr

Produkt-ID: 10031476

HV Anwendungstraining (ILT)

Trainingsziel



Vertieftes Know-How über Ihre HV-Anwendungsgrundlagen:

- Gefahren und Sicherheitsmaßnahmen (Hochspannung, Ozon)
- Aufbau des HV-Moduls
- HV-Testläufe
- Ermittlung von HV-Parametern

Zielgruppe	Supervisor, Instandhaltungspersonal, QS, Administratoren
Voraussetzungen	Technischer Hintergrund
Kurstyp	Instructor-led Training (am Kundenstandort)
Dauer	1 Tag
Max. Teilnehmeranzahl	6
Sprachen	Englisch, Deutsch
Benötigtes Equipment	Die vollautomatische Maschine muss durchgängig mit ausreichend Probenmaterial für den Betrieb zur Verfügung stehen.



Ausblick

Demnächst verfügbar:

- E-Learning Kurse über vollautomatische Inspektionsmaschinen
- E-Learning Kurse über B.R.A.I.N

Wenn Sie an einer oder mehrerer Trainings interessiert sind oder weitere Fragen haben, wenden Sie sich gerne an academy.inspection@koerber.com

Da wir ständig unseren Trainingskatalog überarbeiten und erweitern, würden wir uns über Feedback und Trainingswünsche freuen.

